



まだ、暑い日が……。シルバーウィークの前半 3連休は嫌ですわ!!

季節、恒例の月見メニュー開始

たとえば、月見バーガー 皆さんは、どこのバーガーが好みですか？

アツシカ、今まで食べていないので今年は、色々なお店の食べ比べを  
考えていますけど

どのほうが不明です。今年も平始はスックでした。

一年、早く感じるのは年を取ってきた証拠かな ショック!!

## 鳥居について

鳥居とは神社の入り口などにある建造物で、神様の世界と人間世界を分ける境界と考えられています。鳥居の内側は神聖な神域とされ、鳥居をくぐる際には一礼するのが作法となっています。

鳥居の起源については、国内起源説や外国起源説など諸説あり、考古学的起源についてはっきりしたことは分かっていない。単に木と木を縄で結んだものが鳥居の起こりであると考えられる。文献に徴すれば古くは「於不葦御門（うへふかずのみかど）」（皇太神宮儀式帳）と称して、奈良時代から神社建築の門の一種として存在している。8世紀頃に現在の形が確立している。

鳥居の由来や語源については諸説があり、天岩戸から天照大神を引きずり出すために岩戸の入り口で宿り木に乗せた「常世の長鳴鳥（鶏）」を鳴かしたという伝説により、鳥居は鳥の居場所という意味合いがあり、鳥居の原型はその宿り木の形からきていたとされ、鳥居の内側に天岩戸に身を隠す天照大神が鎮座していたことから鳥居の内側は神が宿る神聖な場所とされるようになり、いつしか鳥居は神社の聖域を示す建造物になったとの説が有力です。他にも神社に参拝する際に、その下を通過して入る（とおりいる）ことから鳥居と呼ばれるようになったとの説などもありますが。

鳥居にはさまざまな種類や形があり、使用される木材の材質や構造も多岐にわたります。一説によると、60以上もの鳥居の種類があるとされていますが、大別すると「神明（しんめい）鳥居」と「明神（みょうじん）鳥居」の2種類に分けられます。

神明鳥居に代表されるものは、柱や笠木は丸材を用いることもあるが、全体的に直線の部材が用いられる。神明鳥居は素朴な形式で、全体的に直線的である。笠木柱には丸材、貫には板材が用いられることが多い。笠木の下に島木がなく、貫は貫通せず、柱は地面に対し垂直に立てられている。伊勢鳥居とも言うように、伊勢神宮において現れたと考えられており、この類に外宮鳥居がある。この形式のバリエーションとして、貫に角材を用いたものが、靖国神社をはじめとする各地の護国神社で広く見られることから、特に靖国鳥居と区別することがある。

明神鳥居に代表されるものは笠木の下に島木があって反りが加えられている。柱は地面に対して少し傾斜（転び）をつけて立てられている。大分県宇佐市宇佐鳥居以外は笠木と貫を額束で連結して補強している。

ネットより



MY



大分県宇佐鳥居



糸島、桜井二見ヶ浦の白い鳥居と夫婦岩

# よもやまばなし

## 神無月：金木犀の間

10月になりました。まだ少し汗ばむ日もありますが、秋風が立つこの頃セミの合唱が秋の虫へとバトンタッチされつつあります。虫の音と共に、水戸黄門のテーマソングなど口ずさみながら秋の夜長、月を眺めるのも素敵です。



行くしとなしに  
この道や  
秋の暮れ

メリーさんの人生に

音楽あり

- Dorian Scale



人々を感動させる音楽の要素の1つにメロディがある。メロディの持つ雰囲気はどう生じるのか。次の2つの旋律を比べてみる。

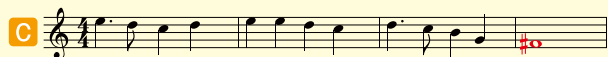


最初の2小節はほぼ同じ。残りの2小節の違いをしてみる。Aはリズムカルに跳ねるように上に向い、Bは流れるように下っている。また、Aは可愛らしい子供らしい感じ、Bは重厚で諭されるよう、と違いはいろいろ出てくる。実は決定的な違いがある。それは基になっている音階の違い。

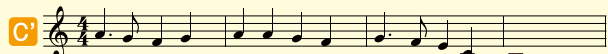


何のことはない、それぞれA\*長音階、B\*短音階。どちらもピアノの白鍵だけを使っているが、始まりの音が違う。長音階は明るく楽しく、短音階は暗く悲しい傾向がある。始まりの音が違うだけで正反対の性格を表現するとは不思議だ。

さてBの最後の音を変更してみる。



するとさっきまで説教のようにビシッと断言していたのが、曖昧な、遠くを見つめるような雰囲気に変わったように思う。「#」が出てきてしまったが、キーを変えれば次のように「#」無し（白鍵のみ）で表記できる。



これの基になる音階は次のように「レ」から始まる。



これはドリアン音階と呼ばれ、長音階でも短音階でもない。短音階との違いは6番目の音のみだが、この音（特性音）が独特な味を醸し出す。

実際、これを使用した名曲は多い。

- Scarborough Fair (Simon & Garfunkel)
- Sicilienne (Fauré)
- Eleanor Rigby (The Beatles)
- Stairway to Heaven (Led Zeppelin)

(特にScarborough Fair, Sicilienneは特徴が出ていたのでぜひ聴いてほしい)