



ムードメーカー  
付き合い上手

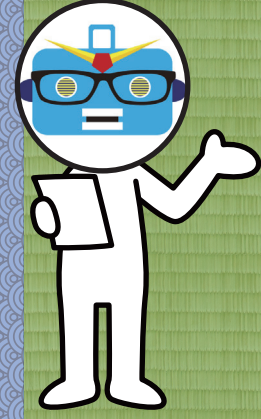
# 注目型

注目型の人は、情熱、すなわち自分の熱意が何より大事なタイプ。人から注目されたい、認められたい、頼られたいという欲求が基本的に強い人が分類されます。このため目立ちがりの甘えん坊、人情もろくておせっかいな人が多いです。ムードメーカーで、そこにいだけで、場が華やぐ人が多いのもこのタイプの傾向です。面倒見がよく、つきあい上手です。

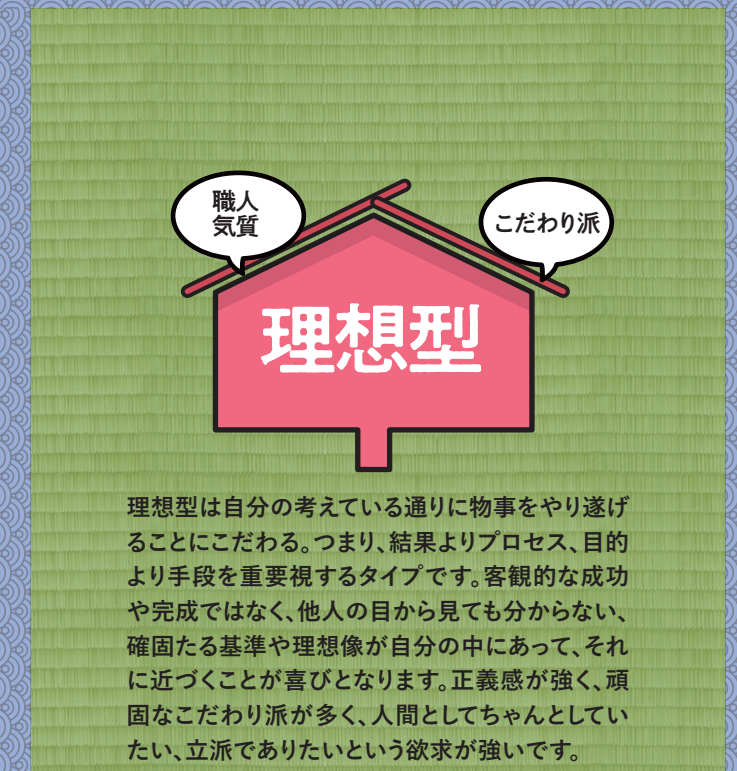
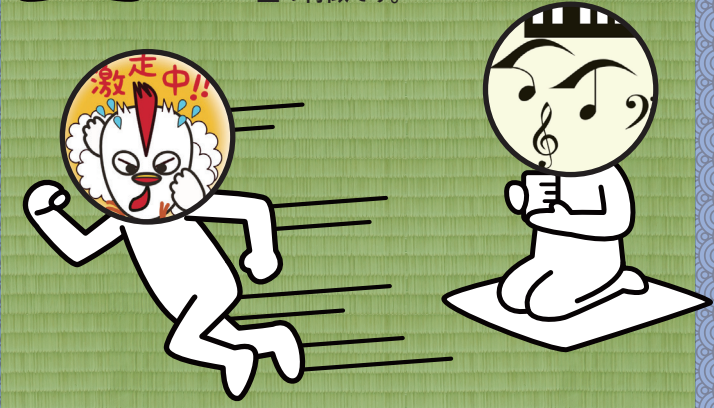


しっかり者  
努力家

# 司令型



司令型の基本的な欲求は、勝負にこだわる点です。努力家で、常識人のしっかり者。仕事だけでなく、恋愛も家庭もすべてが対決の場と考えてしまいます。その勝敗の判定ルールも、はっきりと合理的で理性的です。他人への好き嫌いを表に出さず、誰とでもつきあいができます。そのうえ向上心あふれ、よく働く努力家になるので、有能な人が多いのが司令型の特徴です。



職人氣質  
こだわり派

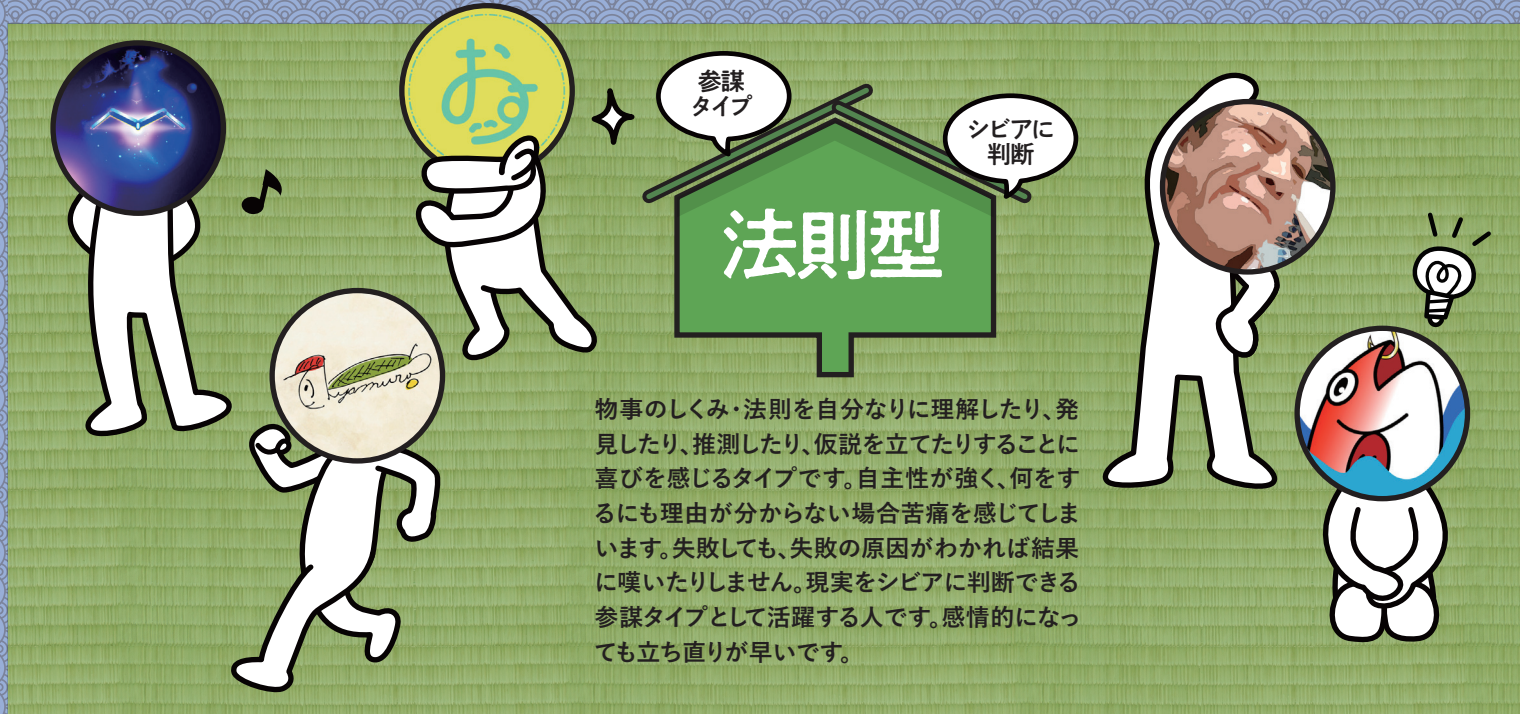
# 理想型

理想型は自分の考えている通りに物事をやり遂げることこだわる。つまり、結果よりプロセス、目的より手段を重要視するタイプです。客観的な成功や完成ではなく、他人の目から見ても分からない、確固たる基準や理想像が自分の中にあって、それに近づくことが喜びとなります。正義感が強く、頑固なこだわり派が多く、人間としてちゃんとしている、立派でありたいという欲求が強いです。

五子  
よもやまばなし

★霜月：竜胆の間★

今月はUDN社員のみなさんに社会生物本能診断4タイプ判断テストにトライしてもらいました！4タイプとは欲求特性、社会生物としての人間の本能を44問からなるテストをもちいて、外向性・内向性、抽象的・具体的を定量評価するものです。タイプ別に集まってもらいました！！



参謀タイプ  
シビアに判断

# 法則型

物事のしくみ・法則を自分なりに理解したり、発見したり、推測したり、仮説を立てたりすることに喜びを感じるタイプです。自主性が強く、何をすることも理由が分からない場合苦痛を感じてしまいます。失敗しても、失敗の原因がわかれば結果に嘆いたりしません。現実をシビアに判断できる参謀タイプとして活躍する人です。感情的になっても立ち直りが早いです。

UDN総出で4タイプ判断テストをしたところ、なんと理想型が0で、他まんべんなくタイプが分かれました。タイプとしては、あ～！わかる気がする～！という結果だったと思います。みなさんもぜひやってみてください。

引用  
社会生物本能の4タイプ  
<https://four-types.appspot.com/About4types.html>