



ちょうこ

●虎溪公園●

多治見市の北部の高台に約400本の桜が咲きみだれ、桜と市街を一望できる展望台からの眺めがとっても良いですね。

●安養寺●

阿弥陀如来を信仰する駅北にある寺院です。境内に多治見の保存樹になっているエドヒガンザクラが大切に手入れされてます。

●野中橋付近の大原川●
住宅地や道路脇を緩やかに流れる級河川。桜の枝がアーチ状で桜のトンネルとなっています。

多治見で花見。

今年も桜前線が上ってきましたが、急な冷え込みで多治見は開花が未だのようです。家の周辺の桜はつぼみが多く、今回は間に合いませんでした。ただ、来週くらいには満開の桜を望むことが出来ると思いますね。今回は時期がズレましたので、花見ができそうな身近な場所を紹介します。

私の『君に決めた!!』の報告書



kozumetal

【ポケットモンスター】



皆さんは、ポケモン何世代ですか？私は世代とは言えない年齢の初代『赤』派でした。周りではあまりポケモンにハマる同世代がおらず、通信ケーブルを使うことなく、ひたすら1人ゲームボーイでポケモンを集めていました。よくテレビメタルたちに「どのポケモンが好き？」と聞かれますが、ポケモンたちはみんなかわいいので困ってしまいます。初代赤のポケモンではずっとピカチュウをライチュウに進化させずにずっと一緒に旅をしました。強いポケモンパーティーを組むのもバトル的にアリですが、やっぱり愛着のある子達のレベルをコツコツ上げ一緒に旅するのがポケモンの醍醐味であると思います。

今ポケモンは2025年8月の時点で1025種類もいるそうです。私のお気に入りには、私史上殿堂入りの『ピカチュウ』と金・銀の『ニョロトノ』です。今も世界中で人気なポケモンですが、最近のソフトはプレイしていないのでまたハマってみてもいいかなと思っています。

私のカバンの中にはいつもピカチュウの小さい“ぬい”が入っています。内緒です。



よもやまばなし

卯月：桜の間

寒の戻りをなんども乗り越え春ですね。UEDAでは地域清掃をしています、その際に街の様子に変化していくことに気付きます。ここに自販機出来た!とか、ご飯やさんが出来そう!とか。そういう些細な変化が嬉しかったりします。だんだん街も春めいて来て心躍るUEDAです。

今回紹介するのは攻殻機動隊です。

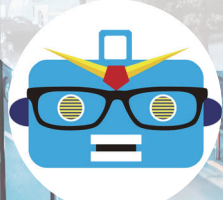
士郎正宗による漫画作品が原作でTVアニメや劇場版等映像作品も多数作られました。

物語は21世紀、第4次非核大戦を経て科学技術が飛躍的に高度化した日本が舞台。脳の神経ネットにデバイスを直接接続する電脳化技術やサイボーグ(義体化)技術が発展した社会の中でテロや汚職などの犯罪を最小限に抑える公安警察組織「公安9課」の活躍を描いています。

電脳化によってインターネットに直接アクセスできたり脳や脊髄以外を全て人工器官に置き換えた義体化などSFを主体としていますが高度に発展したAIやアンドロイド・サイボーグなどと人間との境界線はどこなのか人間を定義しているものは何なのかといった疑問にも触れており一回では理解が難しい重厚な設定が特徴で後の多くの作品に影響を与えました。

20代に初めてこの作品を読んだ時は世界観や緻密に描きこまれた画風もあってとても魅了されました。「ブレードランナー」や「AKIRA」が好きな人には刺さると思います。

また、2024年8月20日に主人公 草薙素子の声を長年担当されてきた田中敦子さんがお亡くなりになりました。演技もさることながらアニメ版のイメージにとってもよくあった声でした。ご冥福をお祈りいたします。



ST

ゴーストが囁くのよ



最近のプロジェクターは・・・

最近のプロジェクター、小型だしめっちゃ綺麗！LEDからレーザーになって、さらに発色はよくなり本体も小型化。左右360°上下135°回転でき、投影先の壁の角度を認識して映像を水平垂直に調整してくれるんです。なので、部屋の斜め後ろから投影しても、真横から投影しても投影された映像は斜めにならないんです(これ地味にすごい) プロジェクターに付きものの、置き場所に困ることはなさそう。JMGO N1シリーズは3機種ですが、Youtubeレビューを見る限り何やかんやで上位モデルが無難そう。

3色レーザー搭載ジンバル一体型ホームプロジェクター N1シリーズ

